



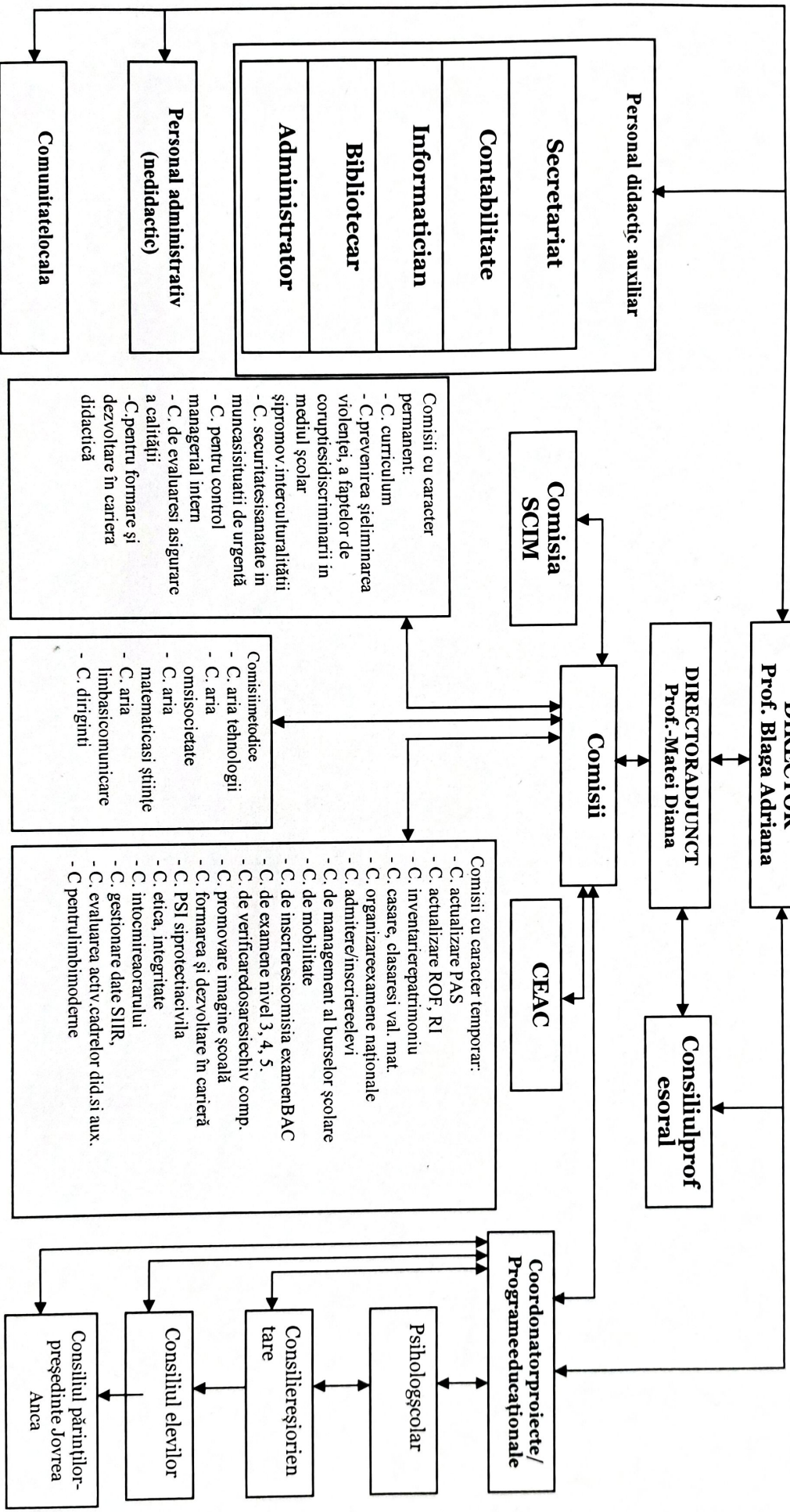
Aplicat în CA 28.08.2024

# ORGANIGRAMA COLEGIUL AGRICOL „TRAIAN SĂVULESCU” TÎRGU - MUREȘ AN ȘCOLAR 2024-2025

CONSILIUL DE ADMINISTRATIE - 13 membri - 4 cadre didactice, un reprezentant CL, un reprezentant primar, un reprezentant părinți, 2 reprezentanți ai DAJ Mureș, și 4 reprezentanți ag. economici

Posturi  
pentru viitor  
0,95  
(6 fracțiuni  
post)

Posturi  
proiect Stagii  
spre viitor  
0,60  
(3 fracțiuni  
post)



Personal didactic auxiliar

Secretariat

Contabilitate

Informatician

Bibliotecar

Administrator

Personal administrativ  
(nedidactic)

Comunitate locala

Comisia SCIM

Comisii

CEAC

DIRECTOR  
Prof. Blaga Adriana

DIRECTOR ADJUNCT  
Prof. Matei Diana

Consiliul profesoral

Coordonator proiecte/  
Programeducaționale

Psiholog școlar

Consilier școlar

Consiliul elevilor

Consiliul părinților  
președinte Jovrea Anca

Comisii cu caracter permanent:

- C. curriculum
- C. prevenirea și eliminarea violenței, a faptelor de corupție și discriminării în mediul școlar
- C. securitatea și sănătatea în muncă și situații de urgență
- C. pentru control managerial intern
- C. de evaluare și asigurare a calității
- C. pentru formare și dezvoltare în cariera didactică

Comisii metodice

- C. aria tehnologiei
- C. aria omnisocietate
- C. aria matematică și științe
- C. aria limbaj și comunicare
- C. dirigenți

Comisii cu caracter temporar:

- C. actualizare PAS
- C. actualizare ROF, RI
- C. inventar terțiar patrimoniului
- C. casare, clasare și val. mat.
- C. organizarea examenelor naționale
- C. admitere/inscriere elevi
- C. de management al bursei școlare
- C. de mobilitate
- C. de înscriere în comisia examen BAC
- C. de examene nivel 3, 4, 5.
- C. de verificare a dosarelor comp.
- C. promovare și dezvoltare în carieră
- C. PSI și protecția vieții
- C. etică, integritate
- C. întocmirea raportului
- C. gestionare date SIIR,
- C. evaluarea activ. cadrelor did. și aux.
- C. pentru limbă modernă